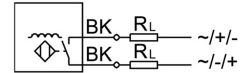
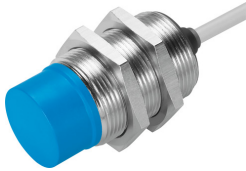


# Capteur de proximité SIED-M30NB-ZS-K-L

Code article :538284

FESTO



## Fiche technique

Caractéristique	Valeur
Modèle	rond
Conforme à la norme	EN 60947-5-2
Symbole	00991712
Certification	RCM Mark c UL us - Listed (OL)
Marquage CE (voir la déclaration de conformité)	Selon directive européenne CEM Selon la directive européenne relative aux basses tensions
Note sur le matériau	Exempt de cuivre et de PTFE
Principe de mesure	inductif
Distance de commutation nominale	15 mm
Distance de commutation sécurisée	12.15 mm
Coefficients de réduction	Aluminium = 0,5 Acier inoxydable St 18/8 = 0,8 Cuivre = 0,4 Laiton = 0,5 Acier St 37 = 1,0
Température ambiante	-25 °C ... 85 °C
Répétabilité	0.4 mm
Sortie de commutation	Sans contact 2 fils
Fonction des éléments de commutation	Contact NO
Hystérésis	0.04 mm ... 3.3 mm
Fréquence de commutation CC max.	220 Hz
Fréquence de commutation CA max.	25 Hz
Courant de sortie max.	300 mA
Chute de tension	≤8 V
Courant de charge minimal	5 mA
Résistance aux courts-circuits	no
Plage de tension de service CA	20 V ... 265 V
Plage de tension de service CC	20 V ... 320 V
Fréquence secteur	50 Hz
Intensité à vide	≤1.5 mA
Protection contre l'inversion de polarité	Pour tous les raccords électriques
Raccord électrique	2 fils Câble
Longueur de câble	2.5 m
Matériau de gaine du câble	TPE-U(PUR)
Matériau de gaine isolante	PVC
Taille	M30

<b>Caractéristique</b>	<b>Valeur</b>
Mode de fixation	Avec contre-écrou
Couple de serrage	30 Nm
Type de montage	non noyé
Poids du produit	190 g
Matériau du boîtier	Laiton PA Nickelé
Témoin d'état de commutation	LED jaune
Température ambiante en cas de pose mobile du câble	-5 °C ... 50 °C
Degré de protection	IP67
Classe de protection anticorrosion CRC	1 - faibles effets de corrosion
Sélection informations complémentaires du capteur	For DC and AC voltage
Sortie électrique	Non-contacting, 2-wire
Sélection du modèle de capteur	Standard